

Le voyageur responsable circule avec un titre de transport valable.

Dans les trains RegionAlps, il n'est pas possible d'acheter ni d'oblitérer un billet.

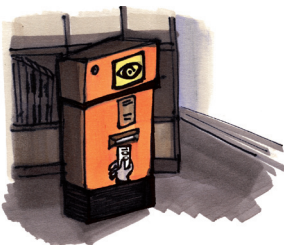
Le voyageur est pleinement responsable de ses actes et doit circuler en possession d'un titre de transport valable. Les voyageurs sans titre de transport valable devront s'acquitter d'une surtaxe de CHF 100.– minimum. Rares sont les passagers qui voyagent volontairement dans les trains sans titre de transport valable. Certaines explications ne justifient toutefois pas un voyage gratuit.

« Je n'ai pas eu le temps d'acheter un billet. »

Il est impératif de prévoir quelques minutes avant le départ du train pour prendre un billet. Sinon, les cartes multicourses ou les abonnements évitent un détour par le distributeur automatique de billets et permettent de voyager de façon encore plus agréable.

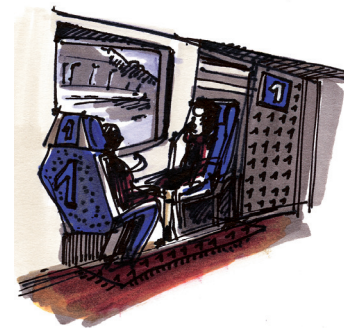
« Je n'ai pas eu le temps d'oblitérer ma carte multicourse. »

Tout voyageur avec une carte multicourse non oblitérée est considéré comme un voyageur sans titre de transport valable. Il sera soumis à une amende de CHF 100.– min.



« Je ne savais pas que cette voiture était une 1^{ère} classe. »

Les voitures 1^{ère} classe sont parfaitement bien signalées par des autocollants. Elles sont plus spacieuses et équipées de tapis et de sièges plus confortables. Comme les passagers 1^{ère} classe choisissent de payer un prix plus élevé pour pouvoir bénéficier de ce confort, il est correct de ne pas voyager en 1^{ère} classe avec un billet 2^{ème} classe, même en cas de retard ou de train bondé.



« Le distributeur automatique de billets était défectueux. »

Il peut arriver qu'un distributeur automatique de billets soit hors service en raison d'une panne technique ou d'un acte de vandalisme. Dans ce cas, il faut tester un autre appareil et si la gare ne dispose que d'un seul distributeur, merci de prévenir le contrôleur. Celui-ci établira alors un formulaire de constatation et le client pourra faire une réclamation au service concerné.

